

Trecho 2 Travessa Joaquim Barbosa 01

COMPRIMENTO DA RUA: 57,92M

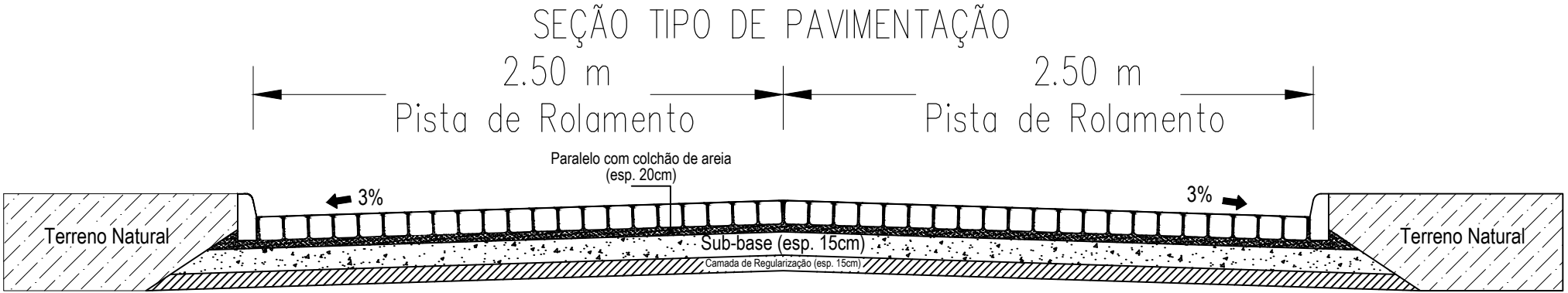
LARGURA FAIXA DE ROLAMENTO: 5,00M

ABERTURA À DESCONTAR: 5,00M

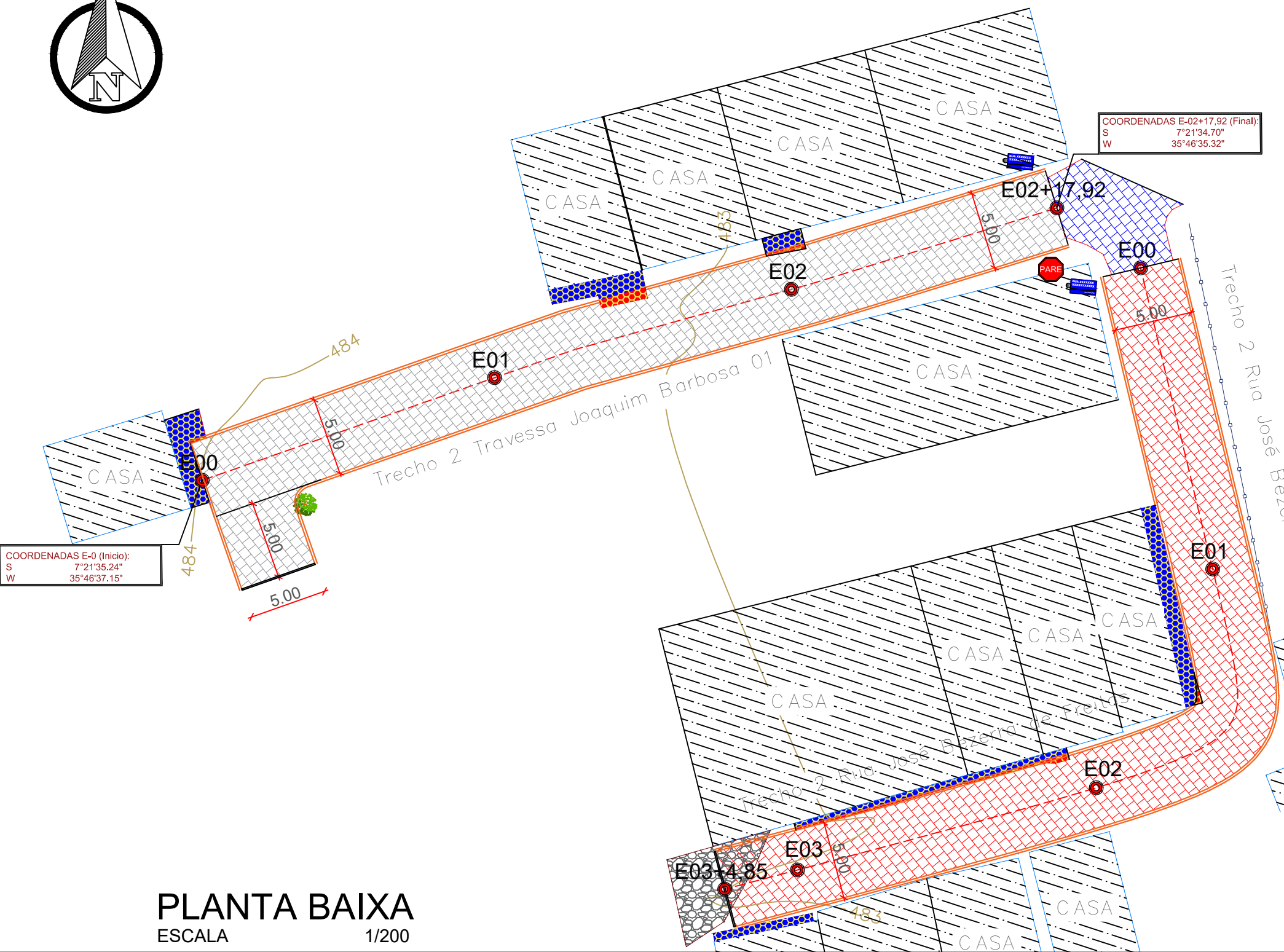
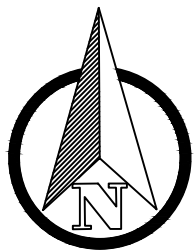
MEIO-FIO A CONSTRUIR: 120,84M

CINTURÃO DE TRAVAMENTO: 5,00M

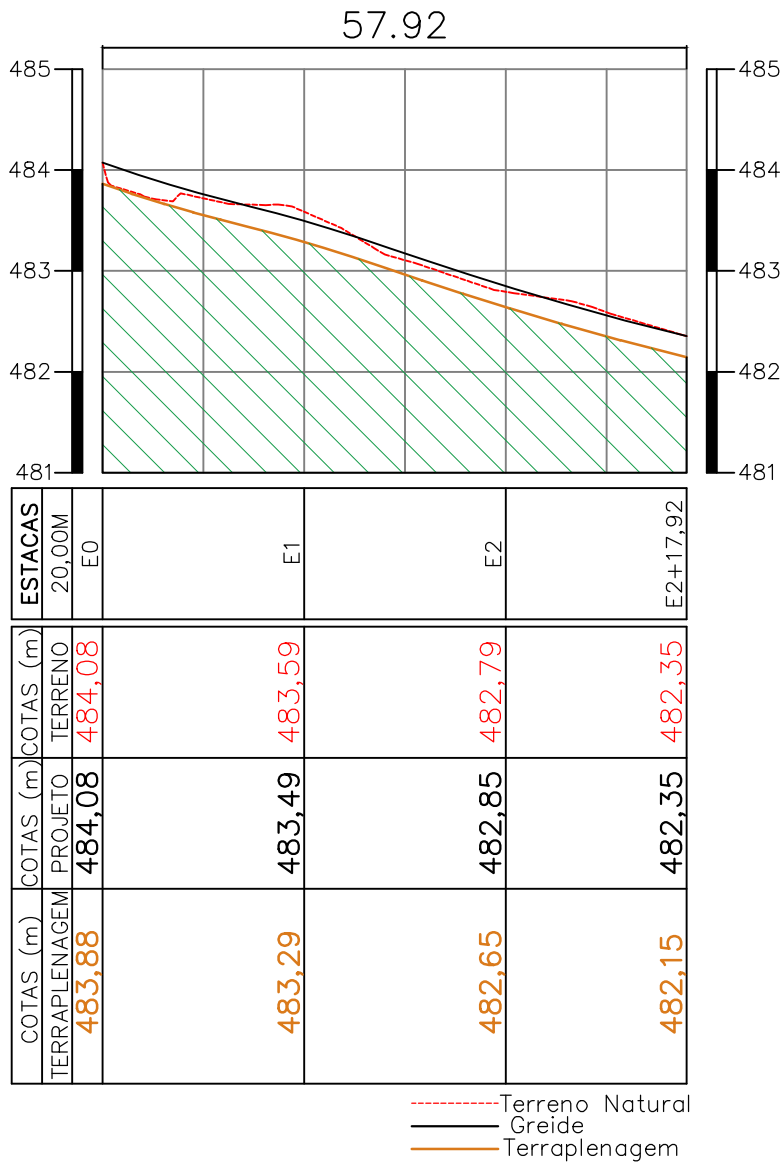
ÁREA DE PAVIMENTAÇÃO: 314,60M²



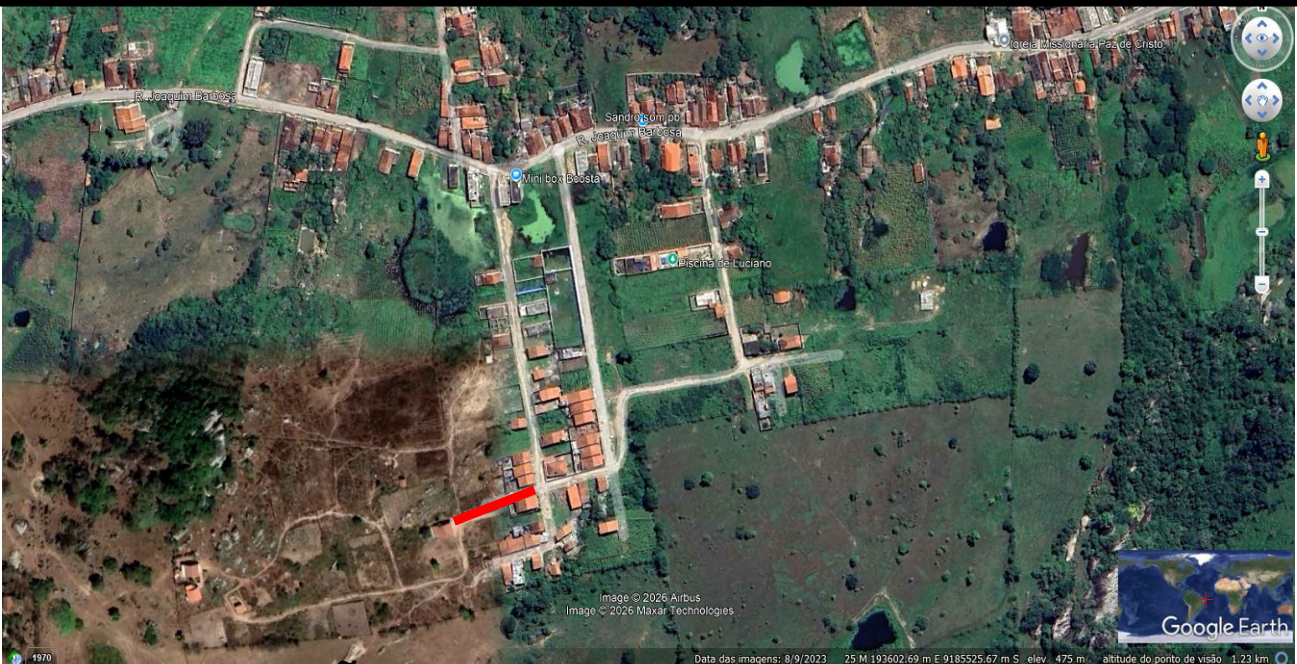
SEÇÃO TIPO
ESCALA 1/75



PLANTA BAIXA
ESCALA 1/200



PERFIL LONGITUDINAL
ESCALA 1/750



LOCALIZAÇÃO
SEM ESCALA

LEGENDA:	
	MEIOFIO EXISTENTE
	MEIOFIO PROJETO
	MURADA EXISTENTE
	EIXO DA PAVIMENTAÇÃO EM PARALELEPÍEDOS
	PAVIMENTAÇÃO À CONSTRUIR
	PAVIMENTAÇÃO EXISTENTE
	PAVIMENTAÇÃO À CONSTRUIR NO MESMO CONTRATO
	PAVIMENTAÇÃO ASFÁLTICA
	COBERTURA COM SOLO NATURAL
	RESIDÊNCIAS EXISTENTES
	PRÉDIOS PÚBLICOS
	CINTURÃO DE TRAVAMENTO
	POSTE EXISTENTE
	ARVORE EXISTENTE
	PLACA DE IDENTIFICAÇÃO DA RUA
	PLACA DE "PARE"
	CERCA EXISTENTE
	CERCA A MOVER
	POÇO DE VISITA EXISTENTE

TOPOGRAFIA

PROJETO:	PAVIMENTAÇÃO EM PARALELEPÍEDO		
MUNICÍPIO:	FAGUNDES - PB		
ENDEREÇO:	Trecho 2 Travessa Joaquim Barbosa 01		
PROPRIETÁRIO:	PREFEITURA MUNICIPAL DE FAGUNDES - PB		
RESPONSÁVEL	ASSINATURA	REVISÃO	DATA
PROPRIETÁRIO			
ENGENHEIRO			
PRANCHA	DESENHO	ESCALA	
01/01	PLANTA BAIXA MAPA DE LOCALIZAÇÃO PERFIL LONGITUDINAL SEÇÃO TIPO	1/200 S/E 1/700 1/75	

